



Axe formation :

**ALOER - EXPERTISE SI – APS –**

Désignation :

**TEC Infor IBP**

## FORMATION TECHNIQUE Infor IBP

### OBJECTIFS

Acquérir et développer des compétences techniques sur l'outil Infor IBP afin de gagner en autonomie dans l'accompagnement des besoins fonctionnels de votre entreprise pour être capable de fournir les rapports demandés par les utilisateurs.

### PUBLIC CONCERNE et PREREQUIS

Responsable informatique, Responsable Supply Chain, Administrateur système de l'outil.

**Prérequis** : Connaissance des produits de l'entreprise.

### DEMARCHE PEDAGOGIQUE

Sur la base de données du logiciel IBP du client, la formation vous aidera à comprendre l'architecture technique d'IBP et les différents types de rapports possibles ainsi que leur paramétrage pour être en mesure d'apporter des modifications aux rapports existants ou d'en créer de nouveaux.

Des exercices seront menés sur des cas concrets de l'entreprise sur chacun des sujets abordés et seront à travailler en intersessions par les participants.

Support de formation complet avec des exemples concrets issus des bases de l'entreprise remis aux participants.

### Formation Conventionnée

### CONDITIONS et INTERVENANT

Format : INTRA entreprise, 5 personnes maxi

Durée : 10 jours se décomposant comme suit :

- 8 jours de formation en salle
- 2 jours de préparation et de rédaction avec un accès au SI client.

Montant : 16 000 € HT les 10 jours

Intervenant : **Consultant technique expert S&OP logiciel Infor IBP**

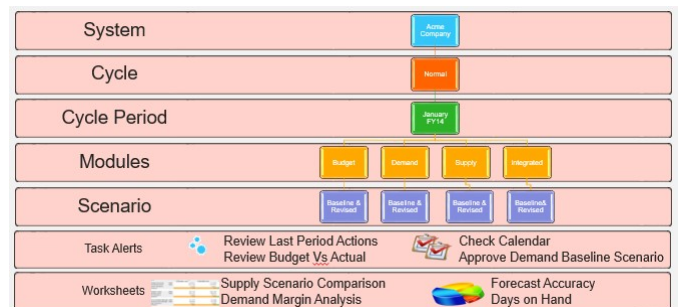
Contact : **Christine INGLESSI +33 4 78 77 36 91**  
c.inglessi@aloer.fr

### DEROULEMENT

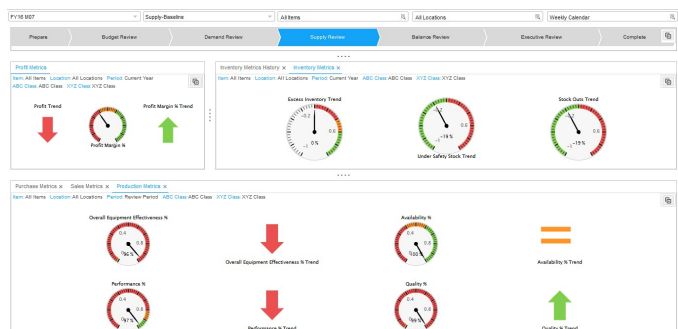
#### FORMATION TECHNIQUE IBP :

Cette formation se déroule en 4 temps :

- Présentation de l'architecture technique IBP et de ses composants
- Présentation des concepts IBP et de sa terminologie technique



- Présentation du paramétrage des rapports : mesures, règles de calcul, attributs pivot, agrégation/désagrégation, filtres, tris de données, sets, macros, dimensions, interfaces,...



- Gestion du processus et administration du système : Faire évoluer le statut de la période de cycle. Création des rôles et des utilisateurs avec mise en place des règles de sécurité.