

# DIAGRAMME DE GANTT / DIAGRAMME de PERT



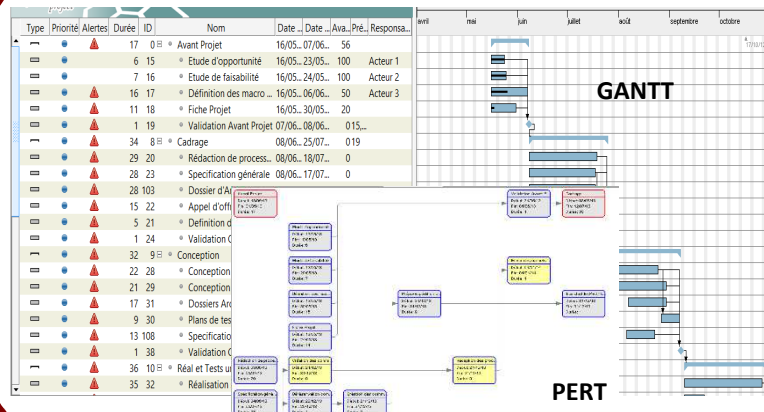
## Définition

Le diagramme de GANTT (créé en 1910) donne une représentation synthétique de l'ensemble des tâches, des acteurs, des machines, des durées, des enchainements de celles-ci... quand le diagramme de PERT (Program Evaluation and Review Technique) donne une représentation graphique des tâches reliées entre-elles par des flèches. Ces deux outils sont complémentaires pour l'élaboration du planning projet.

## Pourquoi utiliser cet outil ?

Le diagramme de GANTT permet aussi d'inscrire les jalons (COFIL par exemple), les budgets (J et euros) et assure un suivi facilité des différentes étapes des gros projets. Sa lecture est simple, des outils informatiques permettent aussi des alertes en cas de retard, de dérive ou de dépassement de temps, de budget,.... Le PERT permet l'analyse des activités, pour dresser les chemins critiques, définir les types d'enchaînement.

## Illustration



## Méthodologie

1

- Lister les tâches et les jalons du projet
- Identifier l'équipe projet

2

- Ordonner les tâches : tâche X avant tâche Y
- Estimer les durées de chaque tâche

3

- Lier les tâches en identifiant les types de lien (Fin-Début, Début-Début, Fin-Fin ou Début-Fin (PERT))

4

- Affecter les tâches aux ressources : charges, durée en fonction des disponibilités
- Affecter les budgets

5

- Planifier : position dans un calendrier
- Suivre l'avancement du planning